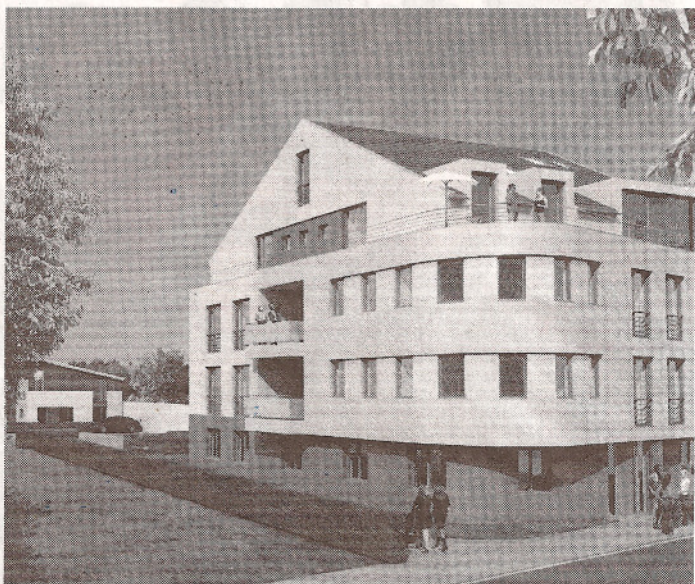


Eigenes Heim, sicherer Hafen

Weidenpesch. Die eigenen vier Wände bedeuten nicht nur eine stabile Geldanlage mit kalkulierbarer Wertsteigerung und sind damit ein wichtiger Grundstock für die Alterssicherung, sondern auch einen Zugewinn an Lebensqualität. Doch die Wahl der Immobilie will wohl überlegt sein. Neben dem eigenen Finanzbudget ist vor allem die Lage der Immobilie mit entscheidend, erläutert Ghaffar Ghaffari, Geschäftsführer des Kölner Wohnprojektentwicklers Global-Act mit Blick auf die langfristige Wertstabilität. Das Preis-Leistungsverhältnis muss natürlich stimmen und wichtig ist auch, dass sich die Wohnung durch möglichst flexible Grundrisse an veränderte Lebenssituationen anpassen lässt. Zu einen neuen Qualitätskriterium hat sich angesichts der drastisch gestiegenen Heizkosten das Thema Energieeff-

izienz entwickelt. Wohnungen die all diese Kriterien erfüllen, werden oft nachgefragt und entsprechend rar sind am Markt.

„Genau diese Maßstäbe haben wir bei den 2-4-Zimmer-Eigentumswohnungen in Energiespar-Mehrfamilienhäusern erfüllt, die wir gerade in der Mönchsgasse in Weidenpesch bauen“, betont Ghaffari. Ruhige, aber zentrale und verkehrsgünstige Lage im Kölner Norden, komfortable Ausstattung bei sehr guten Preis-Leistungsverhältnis, sehr flexible Grundrisse und vor allem sehr geringe Energiekosten. Denn die Wohnungen werden mit Erdwärme versorgt. Energiekosteneinsparung: Bis zu 40 Prozent gegenüber einer ohnehin schon sparsamen Brennwertheizung. „Gut für den Geldbeutel, gut für die Umwelt.“ Infos unter www.global-act.de



■ Die Finanzkrise hat den Immobilienmarkt noch nicht voll getroffen. Die Nachfrage nach Eigenheimen hält an.