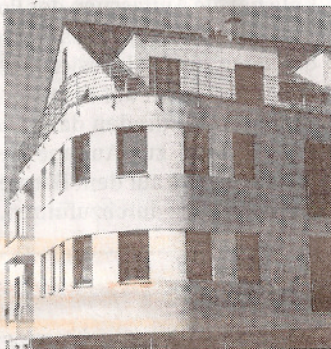


# Wohnen und Energie sparen

Ensemble in der Mönchgasse ist fertig

**Weidenpesch.** In der Mönchgasse 1-3 wurden Energiespar-Mehrfamilienhäuser fertig gestellt. Auf einer Grundstückfläche von rund 1.700 Quadratmetern hat der Kölner Wohn-Projektentwickler und Bauträger Global-Act ein Ensemble aus einem viergeschossigen Mehrfamilienhaus mit elf Wohnungen und einem zweigeschossigen Haus mit vier Wohnungen im Einfamilienhausstil errichtet. Die Häuser sind als KfW-60-Energiesparhäuser konzipiert und werden mit Erdwärme versorgt.

Die ersten Wohnungen in den rückwärtigen Gartenhäusern sind bereits von den neuen Eigentümern bezogen. Die sehr hellen Eigentumswohnungen in den auch architektonisch ansprechenden Neubauten bieten Wohnflächen von 60 bis 110 Quadratmetern mit flexiblen Grundrissen. Zum Heizen und zur Warmwasserbereitung wird



■ **Mehrfamilienhäuser mit Energiespareffekt in Weidenpesch.**

Erdwärme genutzt. Ein geringer Wärmeverlust durch sehr gute Isolierung sorgt für weitere Einsparmöglichkeiten. Insgesamt wird dadurch bei den Neubauten von Global-Act in der Mönchgasse über 30 Prozent weniger umweltschädliches CO<sub>2</sub> ausgestoßen.

Weitere Informationen unter [www.global-act.de](http://www.global-act.de)